

Radtour 006

Hohenthann Furth

KURZFASSUNG:

Egal ob von Hohenthann nach Furth, oder von Furth nach Hohenthann - Hauptsache Biergarten!
 Eine nicht zu lange Tour, aber doch aufgrund der vielen Höhenmeter anstrengend. Das Gute:
 Nach jeder Steigung eine schöne Abfahrt!

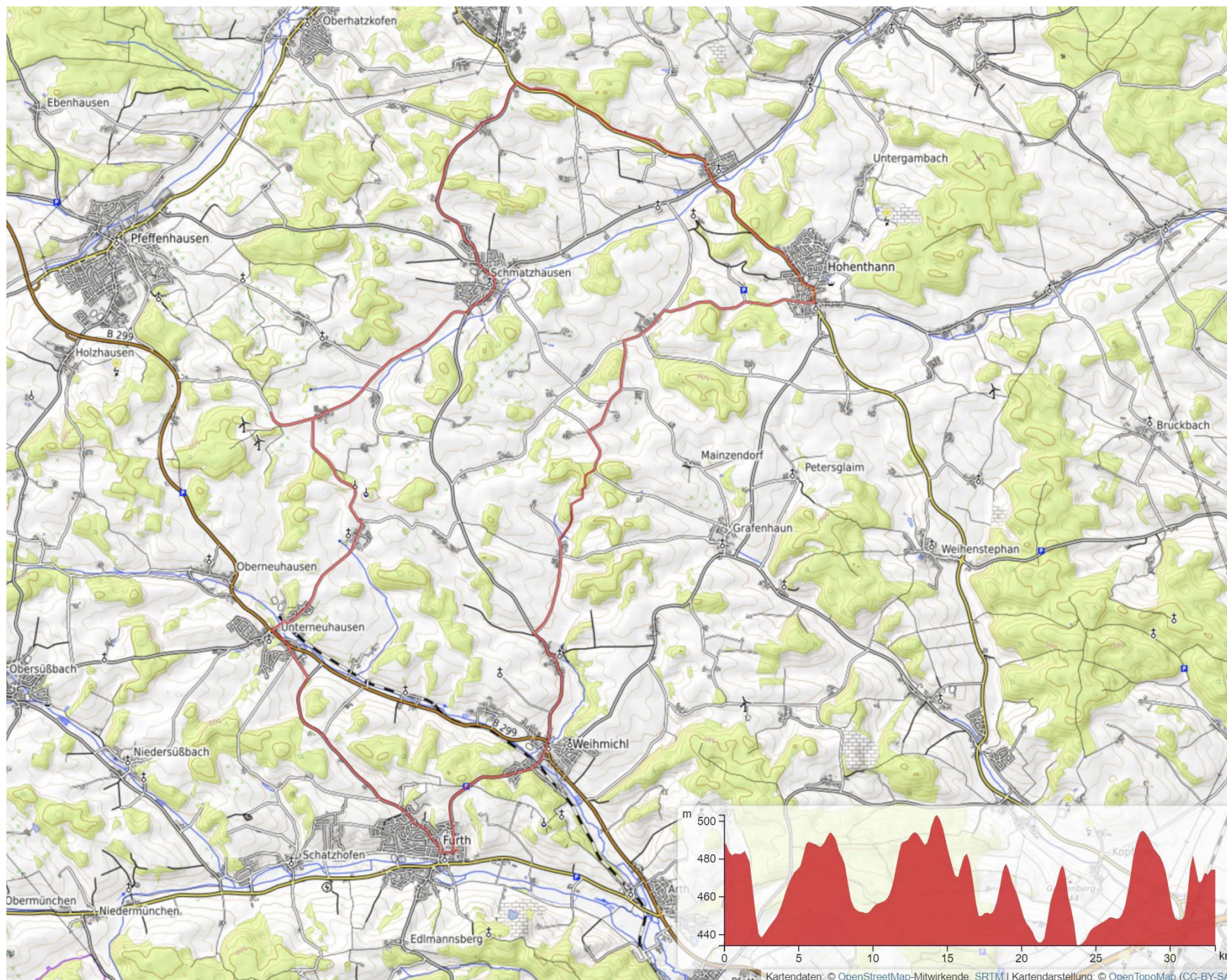
| | |
|----------------|--|
| Strecke: | 32,9 km |
| Höhenmeter: | 340 m |
| Wegtyp: | Radwege, Ortsverbindungsstraßen, kurz Schotter/Waldweg |
| Radtyp: | Alle (bei entsprechender Fahrsicherheit auf Schotterstraßen) |
| Schwierigkeit: | mittelschwer |

Wir starten bei der Schloßbrauerei Hohenthann entlang der Rottenburger Straße Richtung Rottenburg. Am Ortsausgang startet der Radweg parallel zur Straße, der kurz nach einer kleinen Walddurchfahrt steil und kurvig bergab führt (v.a. mit Kindern langsam fahren!). Unten angekommen überqueren wir die Kreuzung gerade aus und fahren auf der Hauptstraße durch Türkenfeld. Auch hier beginnt am Ortsausgang wieder ein Radweg, welchem wir über eine längere Distanz, bald stetig bergauf führend, folgen. Oben angekommen überqueren wir kurz nach dem Hopfenfeld die Hauptstraße und folgen - wieder auf einem Radweg parallel zur Straße - der Beschilderung Richtung Schmatzhausen / Weihmichl. Erst leicht bergab, dann leicht bergauf, bis wir schließlich Schmatzhausen erblicken und am Dorf ankommen. Achtung: der Radweg endet dort recht abrupt! Bitte hier sehr vorsichtig fahren, sonst droht der Graben oder eine Kollision mit einem Auto! Wir fahren also auf die Straße - eine rasante Abfahrt bis ins Dorfzentrum. Wir bleiben auf der „Landshuter Straße“ bis kurz nach dem Ortsausgang uns ein Schild „Egg“ die Abzweigung nach rechts zeigt. Auf einer idyllisch gelegenen Ortsverbindungsstraße geht es optisch ansprechend aber kräftezehrend langsam aber stetig bergauf nach Egg. Auch wenn unser Weg an der Kapelle kurz nach Egg eigentlich nach links führen würde, fahren wir noch ein paar hundert Meter weiter und machen eine Rast auf den Bänken mit Tisch bei der Jakobuskapelle - wohl einer der schönsten Rastgelegenheiten im Holledauer Tor! Gestärkt geht es das kleine Wegstück wieder retour und diesmal noch vor Egg biegen wir rechts ab Richtung Stollnried. Immer wieder bergab und bergauf führt uns die schöne Ortsverbindungsstraße nach Stollnried. Am Straßenende biegen wir rechts ab und durchqueren Stollnried, bleiben auf dieser Straße, wo schon die nächste Steigung auf uns wartet. [MTBler können von der Jakobuskapelle bei Egg auch einen stetig bergabführenden Feldweg bis nach Unterneuhausen als Alternative wählen]. Nach dem länglichen Aufstieg einen Schluck gegen den Durst am neuen Wegkreuz und dann die Abfahrt nach Unterneuhausen genießen. Auch hier gilt es wieder vorsichtig zu fahren! In Unterneuhausen erreichen wir die B299, auf welche wir nach links abbiegen und dann bald wieder nach rechts Richtung Furth verlassen. Ein Radweg - natürlich wieder erst bergauf und dann bergab - bringt uns sicher nach Furth. Jetzt heißt es eine passende Einkehr wählen und eine größere Pause genießen. Der Weg auf unserer Karte führt diesmal

zum Further Klosterstüberl. Weitere Einkehrmöglichkeiten sind unten verlinkt.

Frisch gestärkt machen wir uns in Furth auf den Weg über den Klosterberg Richtung Weihmichl, um weitere Höhenmeter zu gewinnen. Ein Radweg führt uns Richtung Weihmichl und damit zur nächsten Abfahrt. In Weihmichl biegen wir am Haus der Begegnung mit einem Blick auf das „Roider-Jackl“-Denkmal links ab und treffen wieder auf die B299, welcher wir kurz geradeaus folgen und gleich wieder gerade aus Richtung Edenland folgen. Noch vor den letzten Häusern zweigt etwas nach oben führend der Radweg von der Straße ab. Wir folgen dem Radweg nach Edenland und bleiben durch Edenland hindurch auf der Straße. Nach den letzten Edenlander Häusern geht es rechts Richtung Unterschwendt - ein herrlicher Streckenabschnitt. Wir passieren alle Unterschwendter Höfe und biegen kurz nach dem letzten Hof rechts in einen gepflasterten Weg ein. Es geht wieder mal bergauf. Oben angekommen geht der Weg erst in einen Schotterweg und nach einigen Kurven in einen kurzen Waldabschnitt über. Im Wald treffen wir wieder auf eine geteerte Ortsverbindungsstraße, auf welche wir nach links einbiegen. Wir folgen dieser Straße mit herrlichem Ausblick kurz bis zur Kreuzung Hummelsberg. An der neu erbauten Kapelle biegen wir rechts ab Richtung Bibelsbach. Nach der Abfahrt rechts halten und durch Bibelsbach hindurch. Nach Bibelsbach biegen wir abermals rechts ab und sind nun auf der Zielgeraden Richtung Hohenthann. Zwei letzte Steigungen und eine Abfahrt und wir sind wieder in Hohenthann und kehren abermals gemütlich ein.





Besonderheiten:

- gute Einkehrmöglichkeiten
- Röder-Jackl-Denkmal Weihmichl
- freitags: Markt in Unterneuhausen

Brozeit- und Sitzgelegenheiten:

- Bänke und Tisch bei der Jakobuskapelle, Egg
- Bank kurz vor dem Wasserturm vor Stollnried
- Bank am Wegkreuz zwischen Stollnried und Unterneuhausen
- Bank zwischen Weihmichl und Edelmannsberg
- Bank an der neuen Kapelle bei Hummelsberg
- ein besonderes Bankerl bei Donhof

Einkehrmöglichkeiten:

- mehrere Möglichkeiten in Hohenthann
- freitags: Markt in Unterneuhausen
Pizzeria Florin und Monic in Unterneuhausen
mehrere Möglichkeiten in Furth

Sonstiges:

Die kurze Wald- und Schotterpassage ist für geübte Fahrer auch mit einem Alltagsrad gut machbar. Radanhänger bis auf diesen Abschnitt problemlos.

Quelle: erstellt mit Hilfe von <https://opentopomap.org/> | Kartendaten: Openstreetmap.org <https://www.openstreetmap.org/copyright> | Routenplanung: startpunkt-holledauer.de

Eine detailliertere Karte im Maßstab 1:25 000 findest du auf unserer Internetseite zum Herunterladen und Ausdrucken. Ebenso ist es möglich, über den Link auf unserer Homepage die Route in dein Komoot-Konto zu übernehmen.