

Radtour 001 Hopfenrunde

KURZFASSUNG:

Eine schöne Tour in die Hallertau, nur auf asphaltierten Wegen mit einigen Steigungen - dafür aber in einer wunderschönen Gegend zwischen den Hopfengärten und mit blühenden Wiesen.

Strecke:	34,7 km
Höhenmeter:	380 m
Wegtyp:	Asphalt (kleine Ortsverbindungsstraßen und Radwege)
Radtyp:	Alle
Schwierigkeit:	Mittel
Einstiegsmöglichkeiten:	Unterneuhausen, Pfeffenhausen, Obersüßbach

Die Tour startet und endet in Unterneuhausen, Gemeinde Weihmichl. Treffpunkt ist die geschlossene alte Bahnhofsgaststätte. Von dort aus geht es zunächst steil bergauf Richtung Stollnried vorbei an einem Wegkreuz mit Sitzmöglichkeit. In Stollnried biegen wir links ab Richtung Egg. Am Ende der Straße biegen wir rechts ab und fahren durch den kleinen Ort Egg. Nach einer kurzen Abfahrt nehmen wir die nächste Gemeindestraße nach links Richtung Osterwind.

Der *Naturlandhof Osterwind* ist einen Stopp wert (Hofladen, Bauernhofmuseum, Kunst, Humularium ...).

Weiter geht es geradeaus Richtung Dürnwind und weiter durch die Hopfengärten bis nach Pfeffenhausen (mehrere Einkehrmöglichkeiten). Wir biegen rechtse in in die Bahnhofstraße, durchqueren nach links den Marktplatz und fahren dann wieder rechts in die Siegenburger Straße, welcher wir bis zum Ortsausgang von Pfeffenhausen folgen. Ab da nehmen wir den Radweg parallel zum Hornbacher Bach. Wir durchqueren Niederhornbach und biegen kurz nach der Ortsausfahrt links ab auf eine kleine Verbindungsstraße Richtung Tabakried.

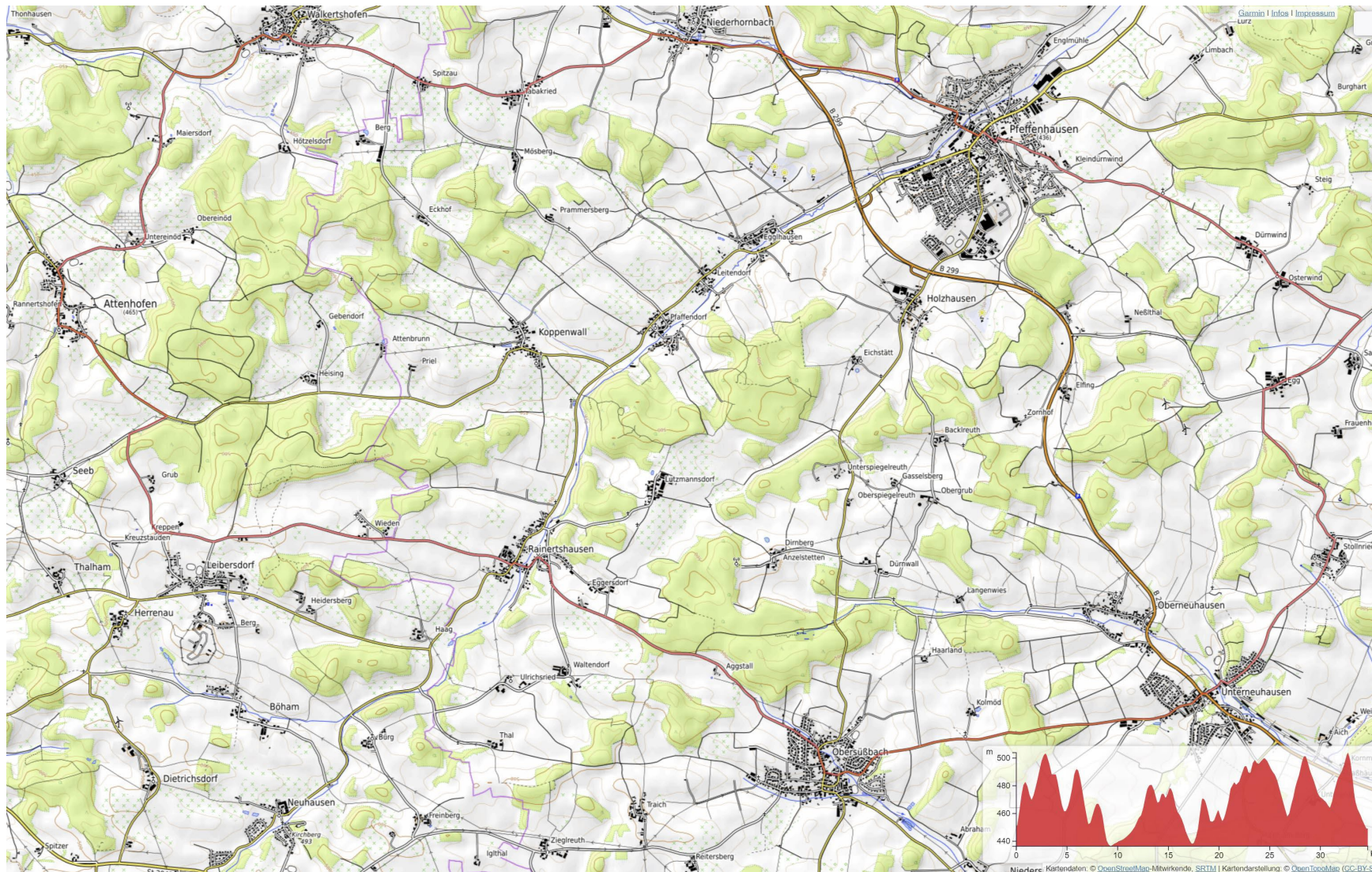
In Tabaried angekommen biegen wir die 2. links ab Richtung Walkertshofen, stets entlang der Hopfengärten der Hallertau.

In Walkertshofen biegen wir nach links auf die kurvenreiche Hauptstraße und folgen dieser. Besonders fotogen zeigt sich hier ein altes Holzhaus im alpenländischen Stil zusammen mit der Kirche St. Michael. Wir bleiben etwas auf der „Hauptstraße“ und verlassen Walkertshofen, bis an einer Bushalte Stelle die Abzweigung nach links Richtung Maiersdorf / Attenhofen kommt. Vorbei an wunderbar blühenden Wiesen durchqueren wir Maierhofen und staunen nicht schlecht, dass in Maierhofen in der Morgenranch nicht nur Schafe und anderes Nutztier weidet, sondern auch Lamas und sogar Kamele auf der Wiese stehen. Weiter geht die Fahrt durch Attenhofen wo wir entweder auf der Pfarer-Schmid-Straße bleiben oder die Lindenstraße nehmen. Ca. 1,5 km nach der Ortsausfahrt biegen wir links ab Richtung Seeb und kurz danach gleich wieder rechts in ein kleines Waldstück Richtung Grub / Leibersdorf. Vorbei an Grub bis zu einer Kreuzung, bei d wir nach links einschlagen um oberhalb nördlich parallel Leibersdorf zu passieren.

Nun geht es lange auf einer kleinen Orstverbindungsstraße geradeaus, durch Wieden bis nach Rainertshausen. Am Straßenende im Ortskern von Rainertshausen fahren wir links auf die Hauptstraße und sofort wieder rechts in die Kirchstraße, welcher wir bis zur Dorfkirche St. Erhard folgen. An der Kirche biegen wir links in den Erhardweg und sparen so ein paar Höhenmeter bis zur Obersüßbacher Straße.

Herrliche Blicke über die niederbayerische Kulturlandschaft in Mitten der Hopfengärten begleiten uns bis nach Obersüßbach. In Obersüßbach biegen wir am Straßenende nach links auf die Hauptstraße und folgen dann nach rechts dem Schild „Freibad“, bleiben aber anschließend bis zum Ortsausgang auf der Neuhauser Straße, welcher wir dann auch mit zwei Steigungen und einer schattigen Waldpassage bis zu unserem Ausgangsort Unterneuhausen folgen.





Quelle: erstellt mit Hilfe von <https://opentopomap.org/> | Kartendaten: Openstreetmap.org <https://www.openstreetmap.org/copyright> | Routenplanung: startpunkt-holledauertor.de

Eine detailliertere Karte im Maßstab 1:25 000 findest du auf unserer Internetseite zum Herunterladen und Ausdrucken. Ebenso ist es möglich, über den Link auf unserer Homepage die Route in dein Komoot-Konto zu übernehmen.

Besonderheiten:

- Kreuzweg Stollnried
- Naturlandhof Osterwind
- Pfaffenhausener Storchepaar
- Schloss Niederhornbach
- Morgenranch Maiersdorf
- inmitten vieler Hopfengärten

Brozeit- und Sitzgelegenheiten:

- Wegkreuz zwischen Unterneuhausen und Stollnried
- mehrere Bänke zwischen Pfaffenhausen und Niederhornbach
- Bank am Wegkreuz vor Tabakried

Einkehrmöglichkeiten:

- mehrere Einkehrmöglichkeiten in Pfaffenhausen
- Pizzeria Florin und Monic in Unterneuhausen

Sonstiges:

auch gut mit Fahrradanhänger befahrbar (allerdings E-Bike aufgrund mehrerer Steigungen empfohlen)